

Companie
TOPCAR IMPEX SRL J12/1079/1998
CALEA TURZII 223
400491 CLUJ NAPOCA
Telefon: 0264-403.308
E-Mail: vanzari@topcar-cupra.ro



Oferta CUPRA

Cod: KP1CYS25
Model: **CUPRA Terramar VZ 2.0 TSI 4DRIVE**
Cilindree: 1984 cmc
Caracteristici tehnice: 265 CP/195 KW, Direct
Shift Gearbox, Tractiune Integrala, 4 usi, Benzina

Pret vehicul de baza (brut) 48.703,13 EUR

Culoare: R6R6 - Gri (Graphene Grey)

1.316,14 EUR

Tapiterie: YA - Dinamica / PVC Negru

Dotari optionale [cod]

ROZ - Anvelope performance 20"

287,98 EUR

YOS - CUPRA CONNECT PLUS- pregatire

0,00 EUR

pentru activarea pachetelor:

- Conectivitate Standard (abonament pentru 10 ani)
- Functii Navigatie (abonament pentru 3 ani) *posibilitatea de a renoi contracost abonamentul dupa perioada de gratuitate

PN1 - DIGITAL DRIVE

803,25 EUR

- Instrumentar de bord digital

- Sistem de navigatie

- Head-up display

PA1 - IMMERSIVE BY Sennheiser TM

578,34 EUR

/ Amplificator digital, putere totala 340W / 12 difuzoare (inclusiv subwoofer)

WF1 - INTELLIGENT DRIVE

780,64 EUR

- Side Assist & Exit Assist (monitorizare unghi mort si asistent marsarier)

- Travel Assist (Traffic Jam Assist & Lane Assist Plus)

- Emergency Assist

- Top View Camera (sistem asistenta compus din camera video fata, camera video marsarier si doua camere video laterale)

- Intelligent Park Assist

- Light Assist

- Sistem proactiv de siguranta al pasagerilor

PS2 - Interior MOON LIGHT

946,05 EUR

/Scaune fata cu tapiterie Dinamica /Reglaj electric pentru scaunul soferului, cu functie de memorie /Functie memorie pentru oglinzile exterioare /Fara spatiu de depozitare sub scaunele fata /Retroiluminare ambientala pentru usile fata si spate

ZOC - Jante aliaj 20" Vortex Copper, anvelope 255/40R20	936,53 EUR
PP2 - PURE PERFORMANCE - Faruri Matrix LED ULTRA (Sistem de iluminare de inalta definitie, cu distributie variabila a luminii in functie de trafic si functie proiectie)	887,74 EUR
PBA - Sistem franare de inalta performanta cu etriere fata Akebono Kit de pana	2.246,72 EUR
PTC - SKYLINE (Trapa panoramica)	937,72 EUR
Total optionale (brut)	8.404,97 EUR
Pret autovehicul (brut)	58.424,24 EUR
Accesorii 1 Bonus de finantare PFG	-1.785,00 EUR
Pret total autovehicul (brut)	56.639,24 EUR
Reducere dealer:	-1.752,73 EUR
PRET FINAL autovehicul (valoarea de contract) net	46.123,11 EUR
TVA 19% (baza 46.123,11 EUR)	8.763,40 EUR
PRET FINAL autovehicul (valoarea de contract) brut	54.886,51 EUR

Norma poluare:
 Nr. de locuri: 5
 CO2 WLTP: 194 g/km
 Consum mixt: 8.6 l/100km

Dotari standard CUPRA CUPRA Terramar VZ 2.0 TSI 4DRIVE

ACC (tempomat adaptiv, functie "Follow to stop")

Airbag-uri frontale pentru sofer si pasager, cu posibilitate de dezactivare airbag pasager **Airbag-uri laterale pentru sofer si pasager**, cu airbag cortina

Alarma cu control habitacul si senzor de inclinare

Avertizare necuplare centuri de siguranta pentru toate locurile

Bancheta spate cu spatat rabatabil asimetric

Bare de protectie cu design specific

Bare longitudinale negre pe plafon

Camera video pentru marsarier

Carcase oglinzi exterioare vopsite in culoarea caroseriei

Centuri de siguranta in 3 puncte pentru toate locurile

Climatronic 3 zone (sistem de climatizare cu reglaj automat al temperaturii, individual pentru sofer, pasager, bancheta)

Cotiera centrala fata

Directie progresiva (servodirectie electromecanica, cu raport variabil al demultiplicarii si ajustare asistata in functie de viteza)

E-Call (serviciu de asistenta in caz de urgenta)

Frana de stationare electronica cu functie Auto Hold

Frane spate pe disc

Front Assist, cu functie de franare automata in caz de urgenta si avertizare prezenta pietoni

Geamuri fata si spate actionate electric

Geamuri fumurii lateral spate si luneta

Imobilizator electronic

Jante aliaj 19" "COSMIC" Machined in Sport Black Matt, anvelope 255/45R19

Kessy Advanced (sistem acces si pornire/oprire motor fara cheie)

Lane Assist (asistent mentinere banda de circulatie)

Lumini ambientale fata (zona picioare)

Monitorizare presiune pneuri

Oglinda retrovizoare interioara cu reglaj automat antiorbire

Oglinzi exterioare incalzite, reglabile si pliabile electric

Ornament praguri iluminat cu logo

CUPRA Pachet interior crom

Pregatire pentru alcool test

Priza 230V in portbagaj

Radio cu tuner FM si receptor digital (DAB)

Recunoastere semne de circulatie Reglaj manual lombar pentru scaunele din fata

Reglaj manual pe inaltime pentru scaunele din fata

Roata de rezerva de dimensiuni reduse

Scaune fata incalzite cu control separat

Senzor de lumina si ploaie

Senzori parcare fata si spate

Sistem Isofix si Top Tether pe

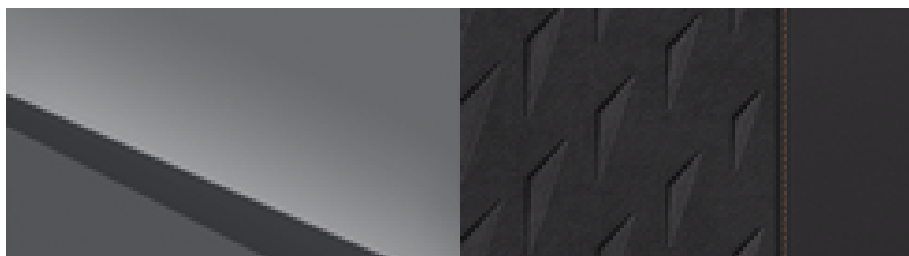
bancheta din spate lateral

Stergator luneta cu temporizare

Tetiere spate (3)

CUPRA Terramar VZ 2.0 TSI 4DRIVE

Imaginile din acest document au doar scop ilustrativ.



GARANTIE: 4 ani, din care 2 ani conform Condițiilor Generale de Garanție (fără limită de km) și 2 ani (anul 3 și 4 de exploatare socotit din data de livrare) conform Condițiilor de Garanție Suplimentară cu limită de km 120.000. 12 ani garanție la perforare prin ruginire; 3 ani garanție pentru defecte de vopsea

SERVICIUL DE MOBILITATE*: 4 ani asistență rutieră, din care 2 ani cu acoperire paneuropeană și 2 ani (anul 3 și 4 de exploatare socotit din data de livrare) cu acoperire pe teritoriul României (*oferta supusă unor termeni și condiții).

Prezenta ofertă este cu titlu informativ, iar informațiile oferite referitoare la prețuri, dotări standard și opționale corespund momentului actual. Prețurile se vor calcula în lei la cursul din ziua plății anunțat de Porsche România (cursul de facturare al Porsche Bank din ziua precedentă). Pot interveni orice modificări în prezenta ofertă fără nici un fel de avertizare prealabilă.

Valorile de consum și emisii efective ale vehiculului/vehiculelor livrat pot să devieze ușor față de cele comunicate inițial în faza de rezervare sau la momentul efectuării comenzii. Acestea sunt influențate și de conduita în trafic și de alți factori ce nu țin de domeniul tehnic (de exemplu, condițiile de vreme sau condițiile de trafic). De asemenea, dotările opționale și accesoriile (de exemplu, pneuri mai late, instalație de climatizare etc.), pot modifica parametrii relevanți ai vehiculului, de exemplu, greutatea, rezistența la rulare și aerodinamica, rezultând astfel abateri ale datelor de consum și emisii CO₂ pentru modelul configurat.

Mai multe detalii privind caracteristicile vehiculului, inclusiv valorile de consum și emisii CO₂ pot fi obținute la dealerii autorizați. De asemenea, mai multe detalii despre procedura WLTP (World Harmonised Light Vehicle Test Procedure, procedura de testare a vehiculelor ușoare armonizată la nivel mondial) conform căreia vehiculul/vehiculele au fost omologate, valorile de consum și emisii, precum și elementele care influențează aceste valori pot fi obținute accesând pagina de internet <https://www.seat.ro/despre-seat/wltp>.

La acest moment, din rațiuni privind organizarea proceselor logistice și de producție, nu este posibilă alegerea anvelopelor cu care vehiculul/vehiculele care fac(e) obiectul prezentei va/vor fi livrat(e). Prezenta ofertă este însoțită de etichetele anvelopelor cu care pot fi echipate în prezent vehiculele de tipul celui/celor care fac(e) obiectul ofertei. În situația în care informațiile și etichetele anvelopelor nu s-au fost comunicate, acest lucru se datorează indisponibilității acestora cauzate de existența unor erori ale sistemului informatic, dealerul dvs. urmând a vi le comunica de îndată ce acestea devin disponibile.

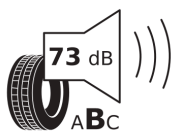
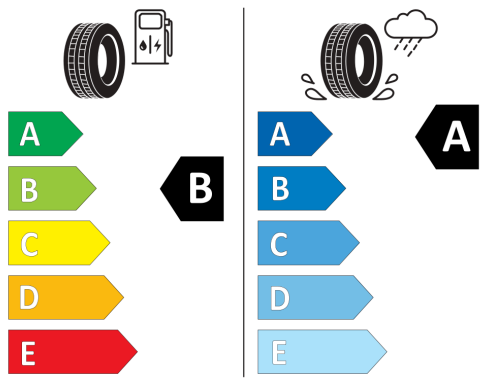
Nu poate fi însă exclus ca vehiculul/vehiculele efectiv livrat(e) să fie echipat(e) cu alte anvelope decât cele comunicate la momentul ofertei. Mai multe detalii privind eticheta anvelopelor și caracteristicile acestora pot fi obținute la dealerul dvs. autorizat.

EU-Reifenlabel



Continental 0358189

255/40 R 20 101 Y XL C1



2020/740

TOPCAR IMPEX SRL

400491 CLUJ NAPOCA
CALEA TURZII 223 Telefon
0264-403.308

Sediul social: CALEA TURZII 223
CLUJ NAPOCA 400491
J12/1079/1998, Capital social ID
TVA: RO10805377

Detalii bancare:
Banca Transilvania, Cluj-Napoca
IBAN RO51BTRL01301202903179XX